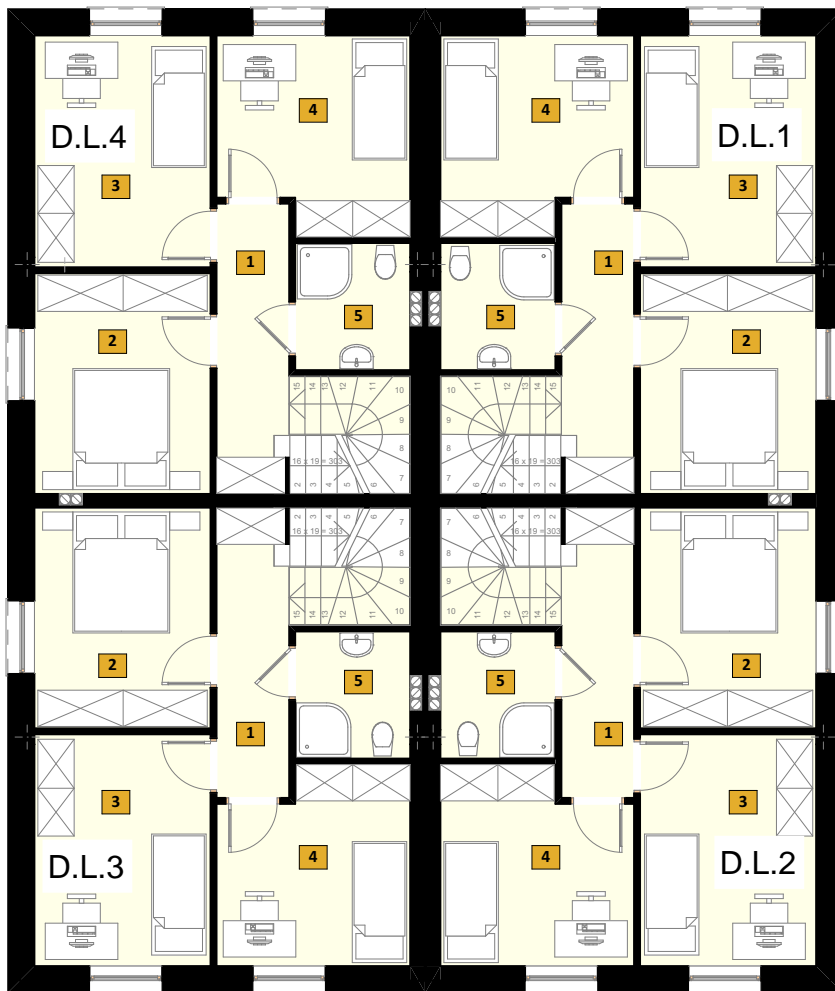


**BUDYNEK NR 1
LOKAL MIESZKALNY NR 1**

**BUDYNEK NR 2
LOKAL MIESZKALNY NR 1**



**BUDYNEK NR 1
LOKAL MIESZKALNY NR 2**

**BUDYNEK NR 2
LOKAL MIESZKALNY NR 2**

ZESTAWIENIE POMIESZCZEŃ DLA JEDNEGO LOKALU MIESZKALNEGO				
Kondygnacja	Nr	Nazwa pomieszczenia	Rodzaj posadzki	Powierzchnia
PIĘTRO				
	01	KORYTARZ	panele podł.	7,44
	02	POKÓJ	panele podł.	10,40
	03	POKÓJ	panele podł.	10,94
	04	POKÓJ	panele podł.	9,62
	05	ŁAZIENKA	okł. ceram.	3,87
				42,27 m²